



***Materielle Kultur und Erinnerungsräume: Sepulkralkultur im Großherzogtum
Zwischenbericht zu einem Projekt an der Universität Luxemburg***

Dr. Thomas Kolnberger
Universität Luxemburg
Forschungseinheit IPSE – Institut für Geschichte

A – geschichtliche Entwicklung zu Friedhöfen allgemein

B – das Projekt an der Universität Luxemburg

A – geschichtliche Entwicklung



Via Appia vor den Toren Roms, Rekonstruktionszeichnung 19. Jh

A – geschichtliche Entwicklung

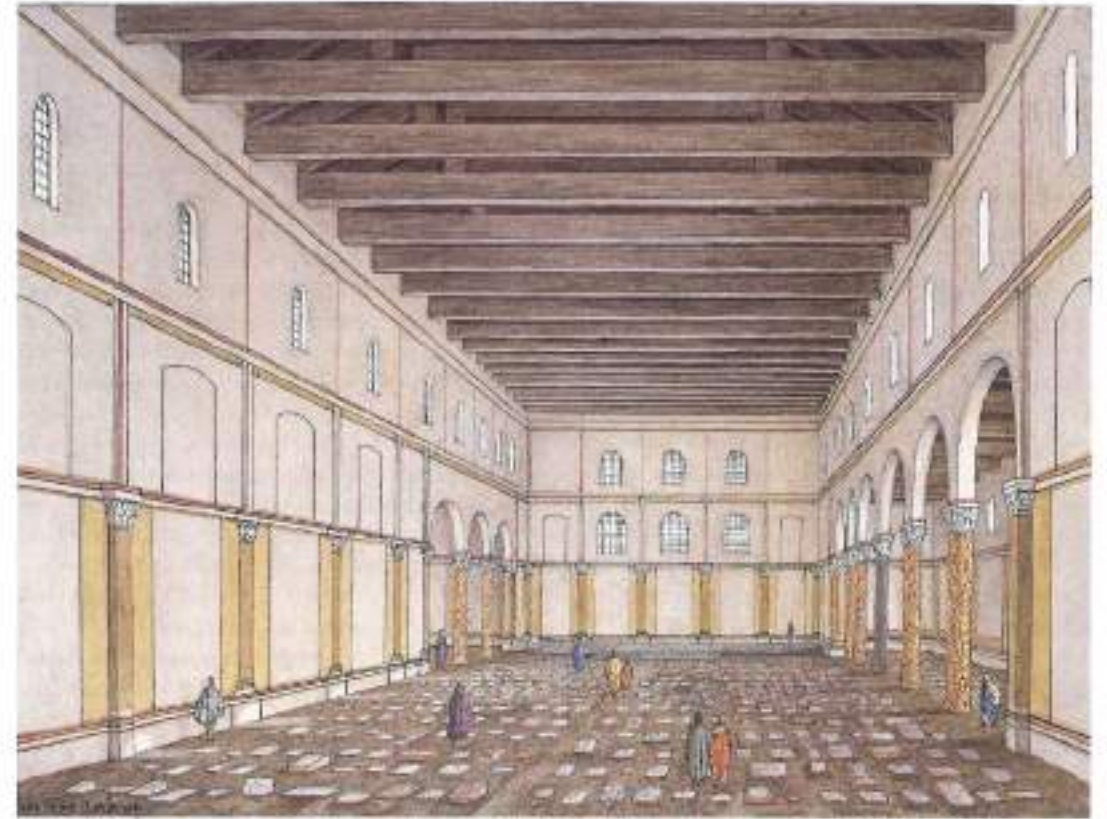


Igler Säule, Rekonstruktion
Original um 250 n. Chr.

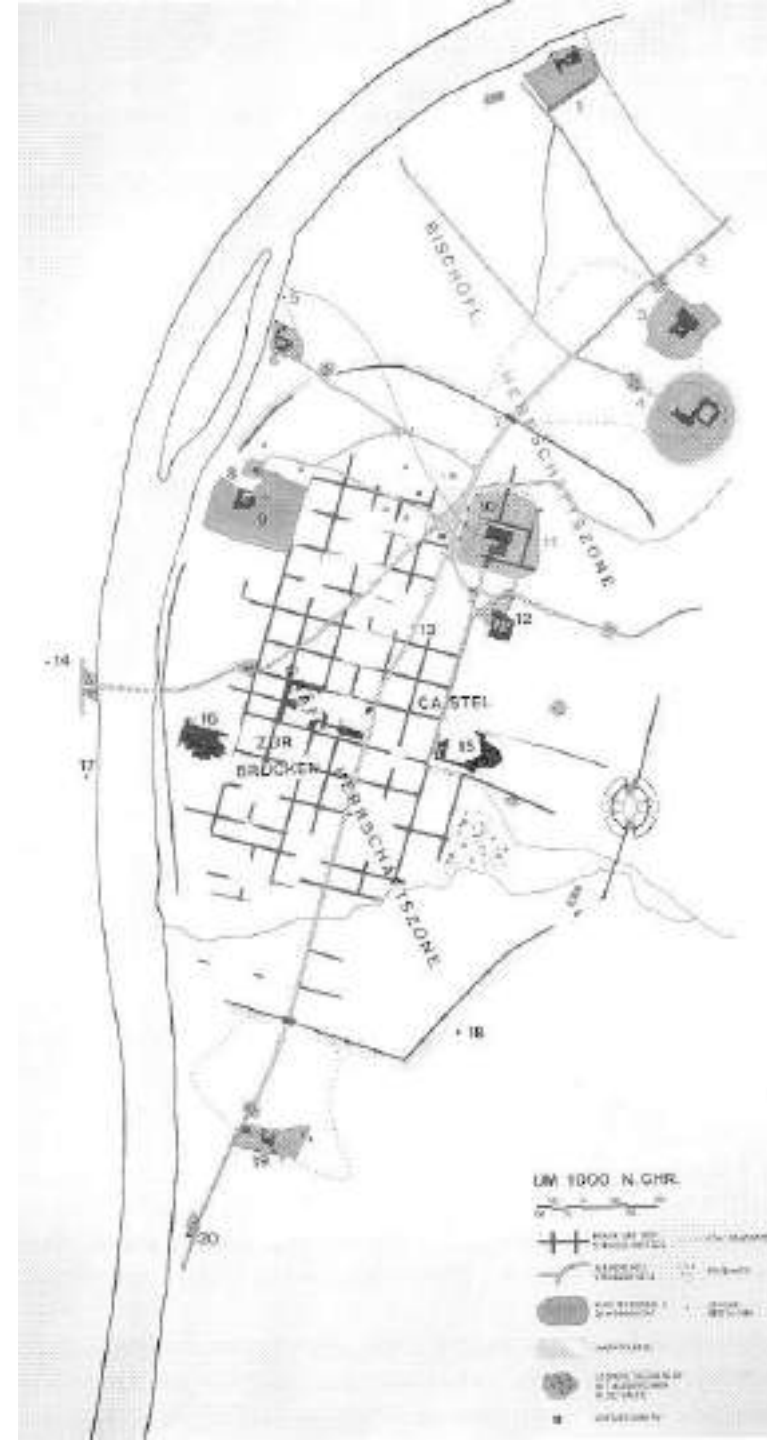
A – geschichtliche Entwicklung



St. Maximin bei Trier
Coemeterialbau
Außenansicht und
Innenansicht



A – geschichtliche Entwicklung



A – geschichtliche Entwicklung

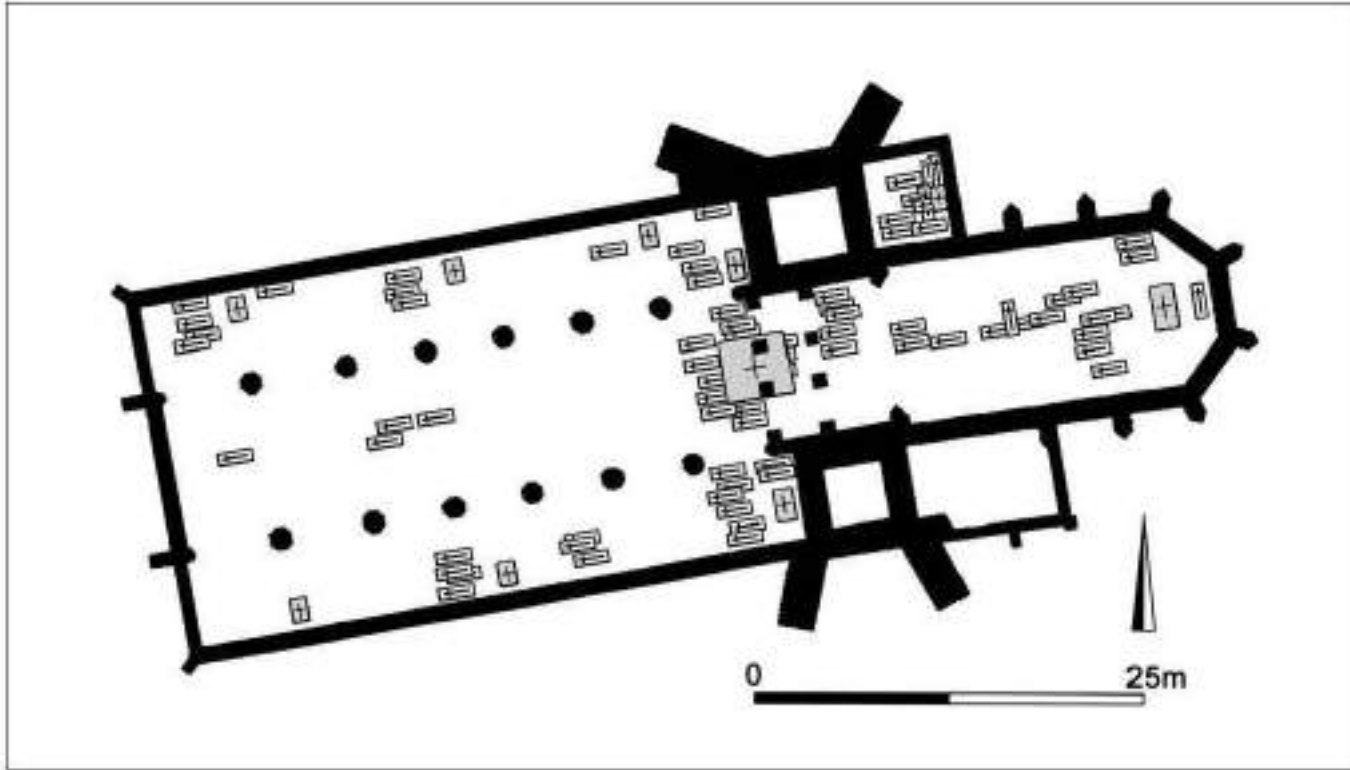


Heidelberger Totentanz
Deutschland (Ende 15. Jh)

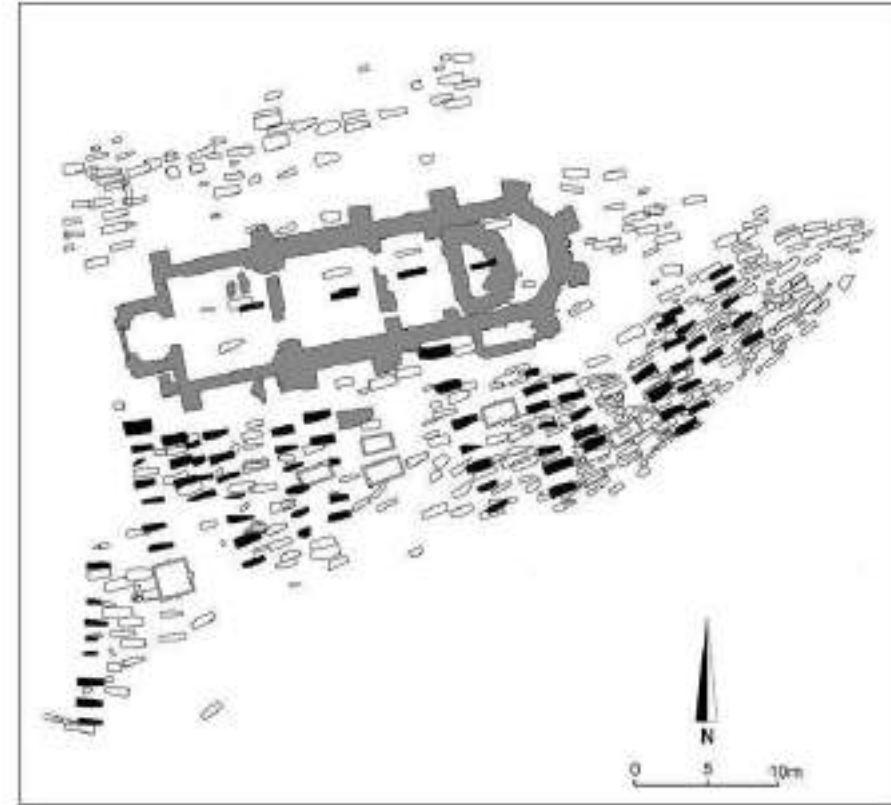


Chronik des Diebold Schilling
Luzern, CH (Anfang 16. Jh)

A – geschichtliche Entwicklung



Begräbnisstätten
ad sanctos
Mittelalter
(Esslingen am Neckar, D)



Begräbnisstätten
sub larmis
17. bis Ende 19. Jh.
(Breunsdorf bei Leipzig, D)

A – geschichtliche Entwicklung

Kirche und Kirchhof
Septfontaines/
Simmer(n)



A – geschichtliche Entwicklung

Letzte Zeugnisse für “Beinhäuser” (Ossarien) im Großherzogtum



Heut mir Morgen dir

Septfontaines (Simmer[n]),
Pfarrkirche St. Martin, 13. Jh.



ES QUI FUI

Bigonville (Bondorf/Bungeref),
Pfarrkirche St. Quirin, 1742-43
Sum quod eris, quod es ipse fui
Tu fui, ego eris

A – geschichtliche Entwicklung

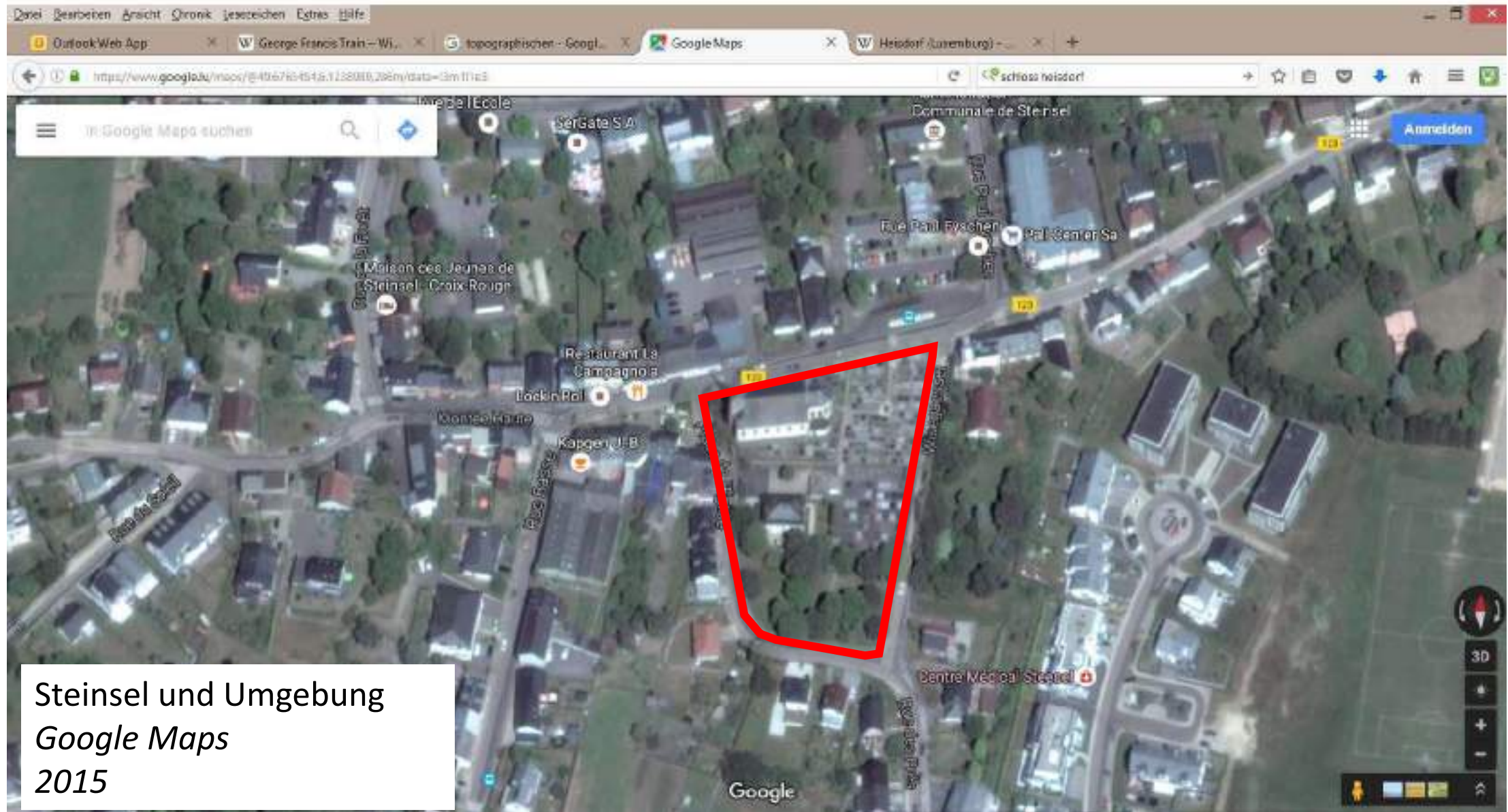


“Karner” (Gebeinhaus in Mödling bei Wien, Ö)



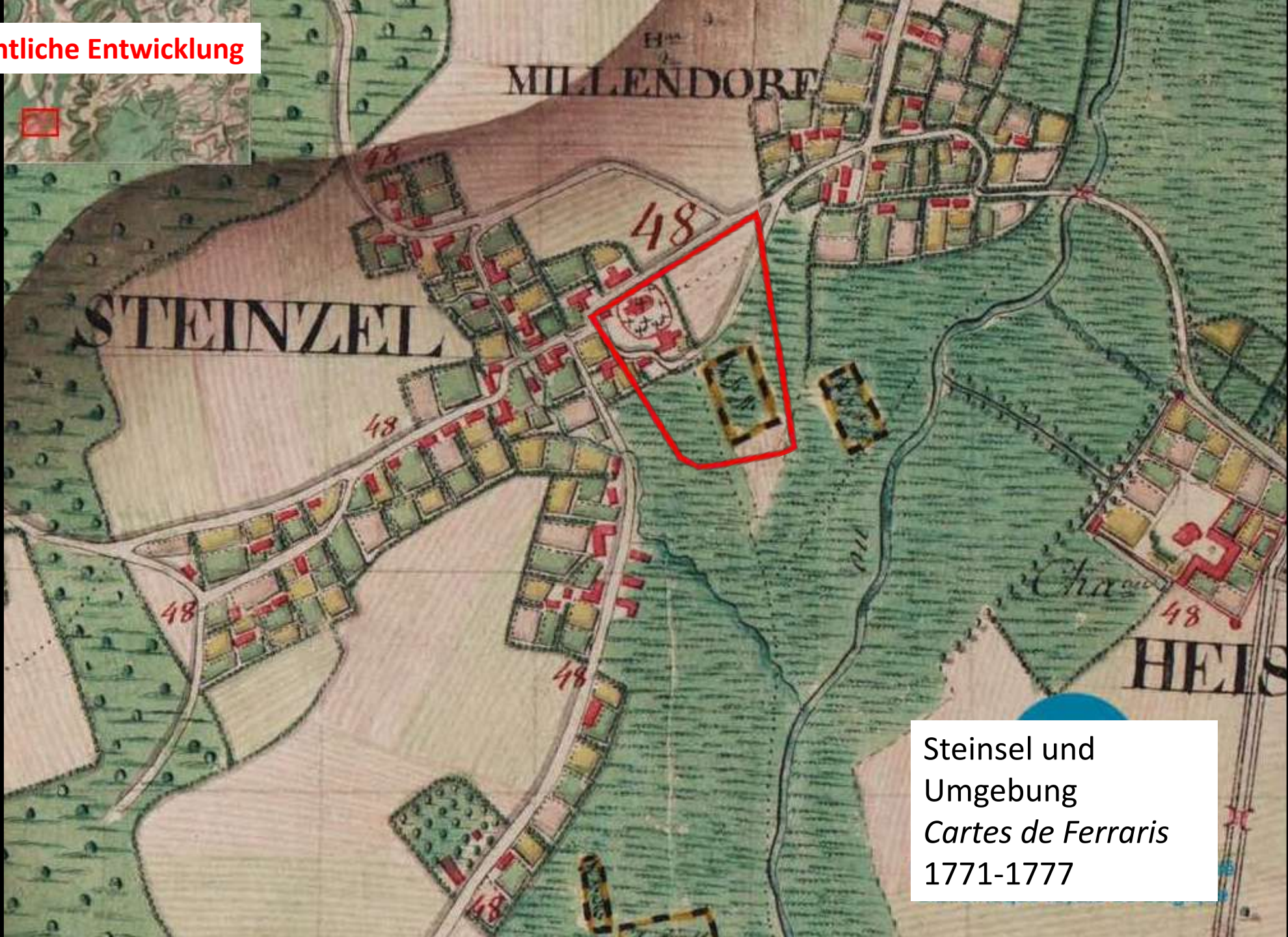
Ossuaire/Saint Hilaire (Marville, F)

A – geschichtliche Entwicklung



Steinsel und Umgebung
Google Maps
2015

A – geschichtliche Entwicklung



Steinsel und
Umgebung
Cartes de Ferraris
1771-1777

A – geschichtliche Entwicklung



A – geschichtliche Entwicklung



A – geschichtliche Entwicklung

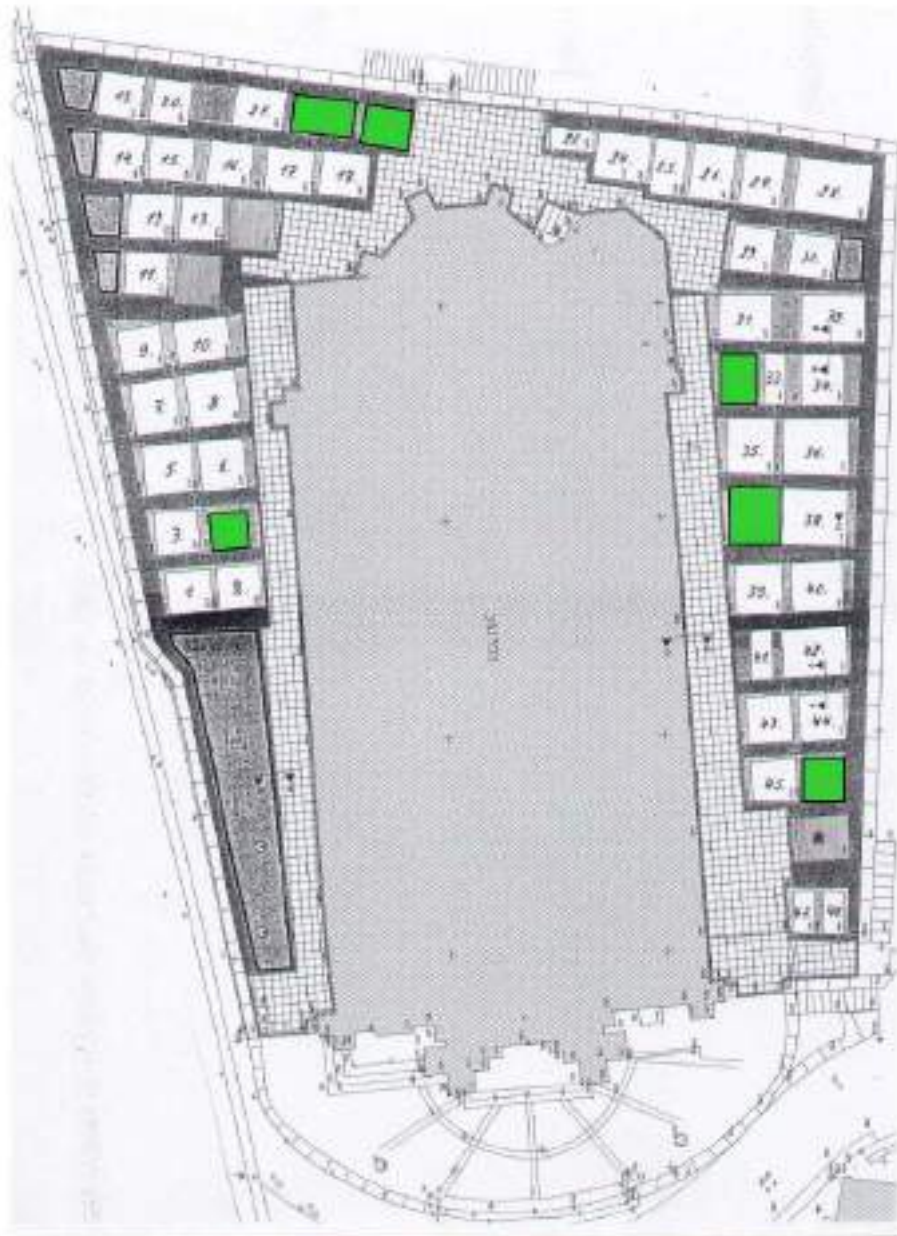


A – geschichtliche Entwicklung

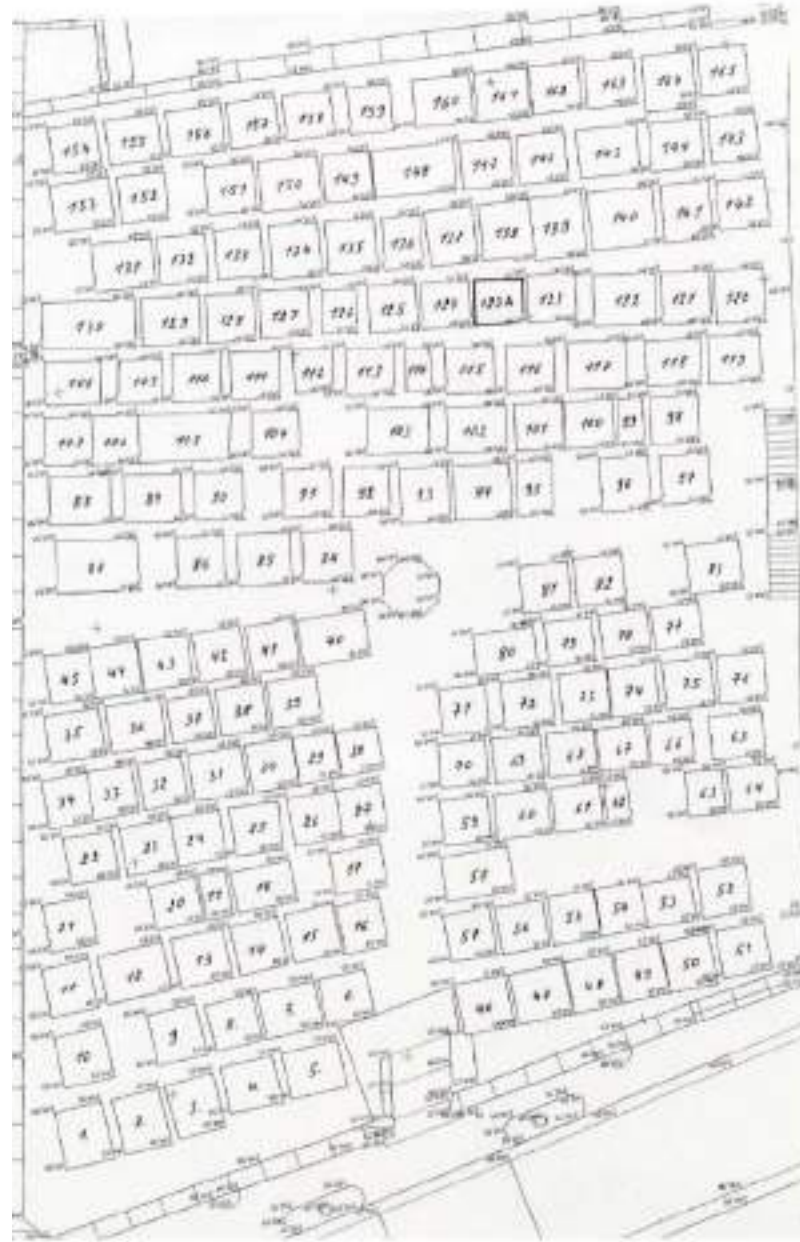


Nunkirchen (Landkreis Merzig-Wadern/Saarland, D)

Cimetière de Steinsel
Champ 1



Cimetière de Steinsel
Champ 2

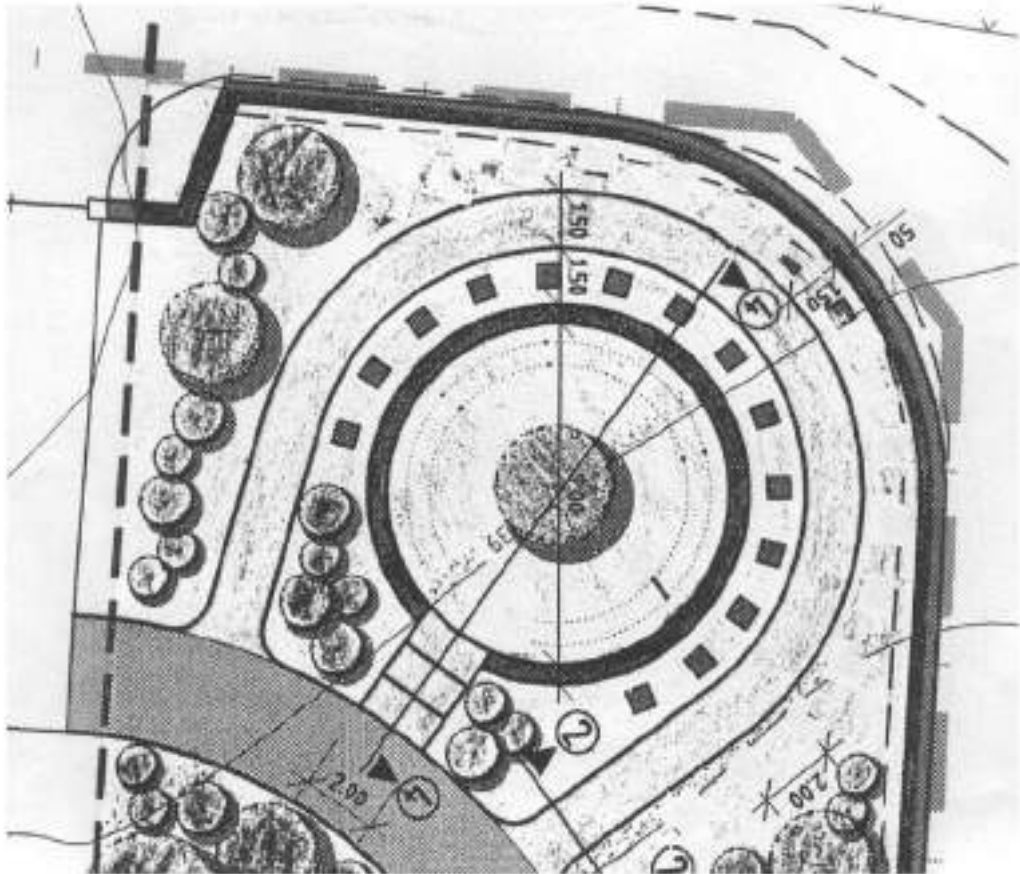


Cimetière de Steinsel
Champ 3



Cimetière de Heisdorf

Champ des cendres



Urnenwand / Kolumbarium als Geländestufe



Kremation in Luxemburg

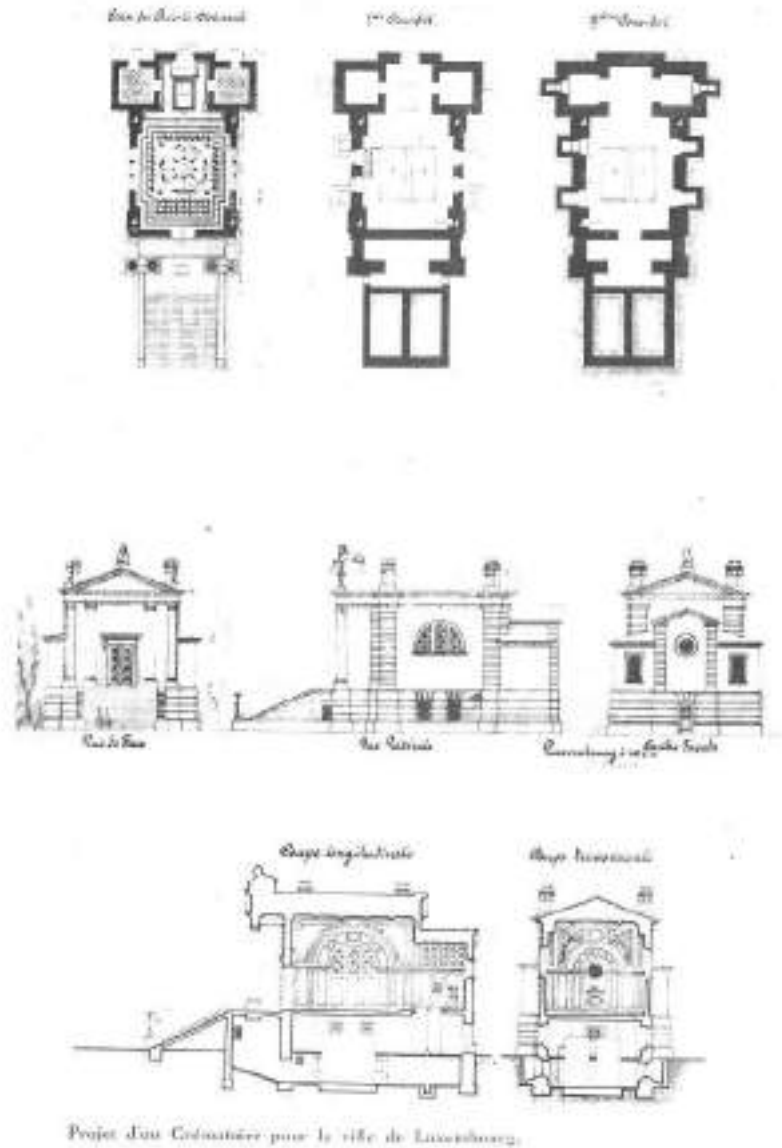


Krematorium Hamm



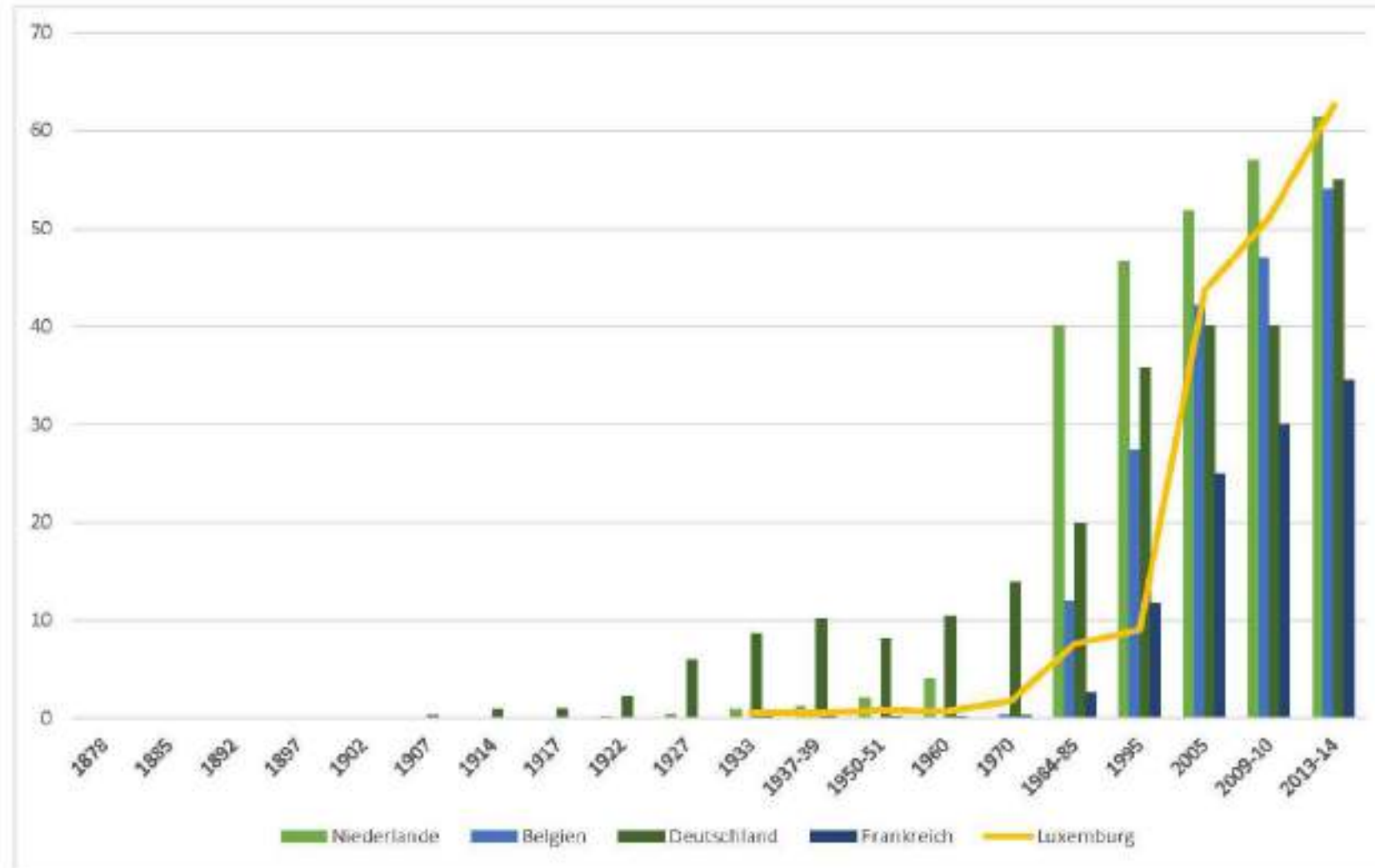
Krematorium Hamm (Streuweise)

A – geschichtliche Entwicklung



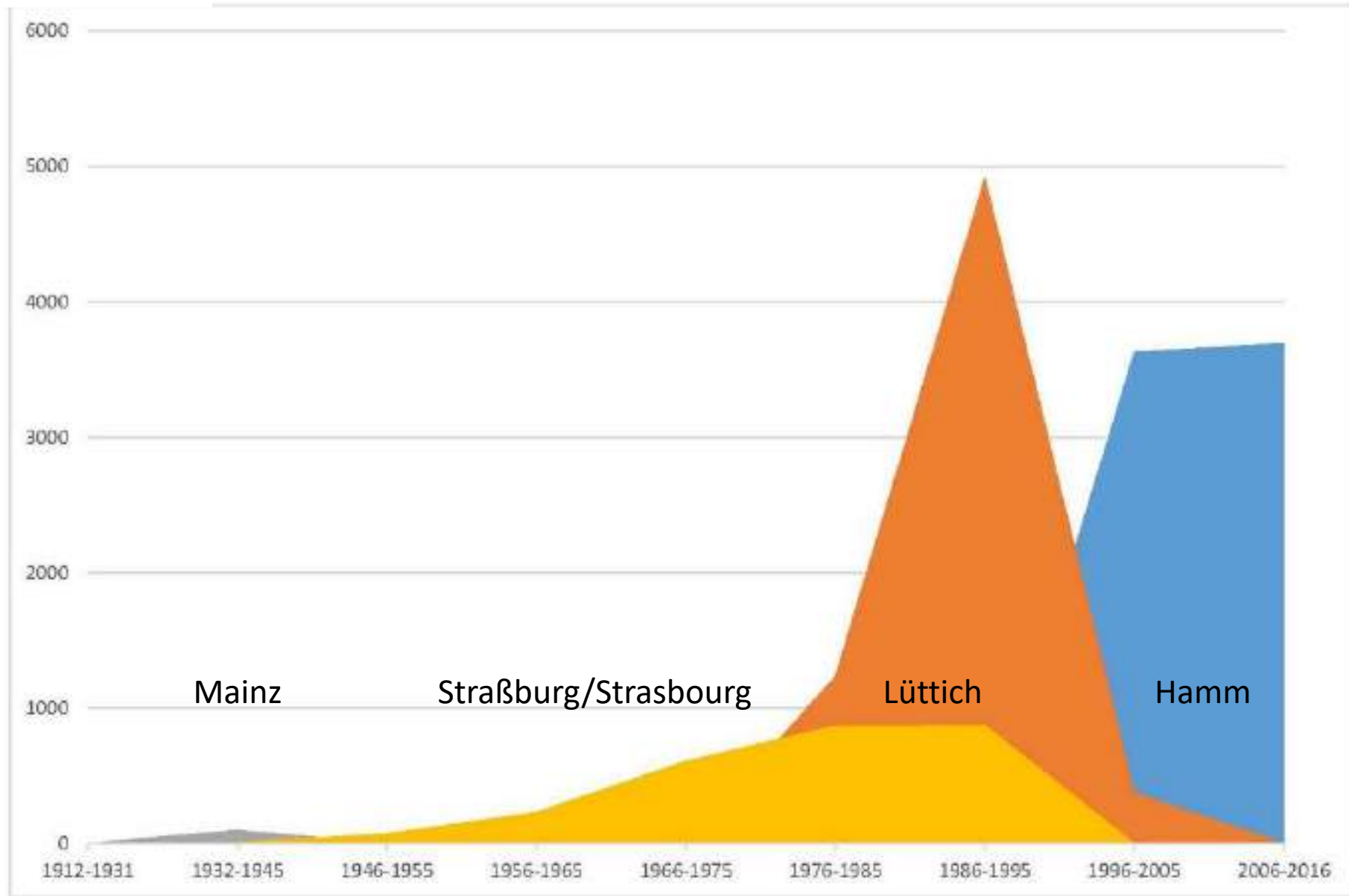
Entwurf von Georges Traus

A – geschichtliche Entwicklung



Kremation: Anteil an Gesamtbestattung im Vergleich

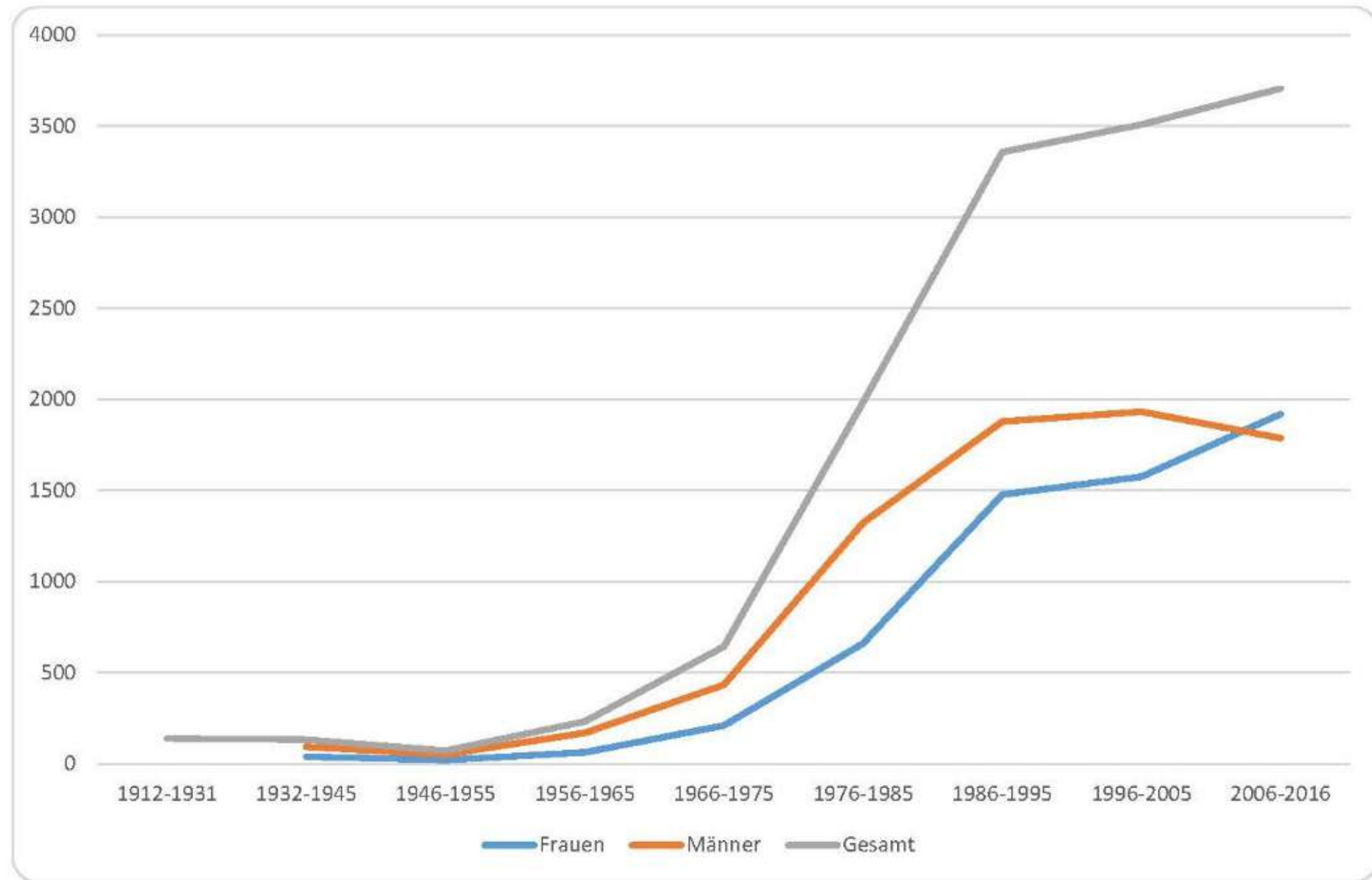
A – geschichtliche Entwicklung



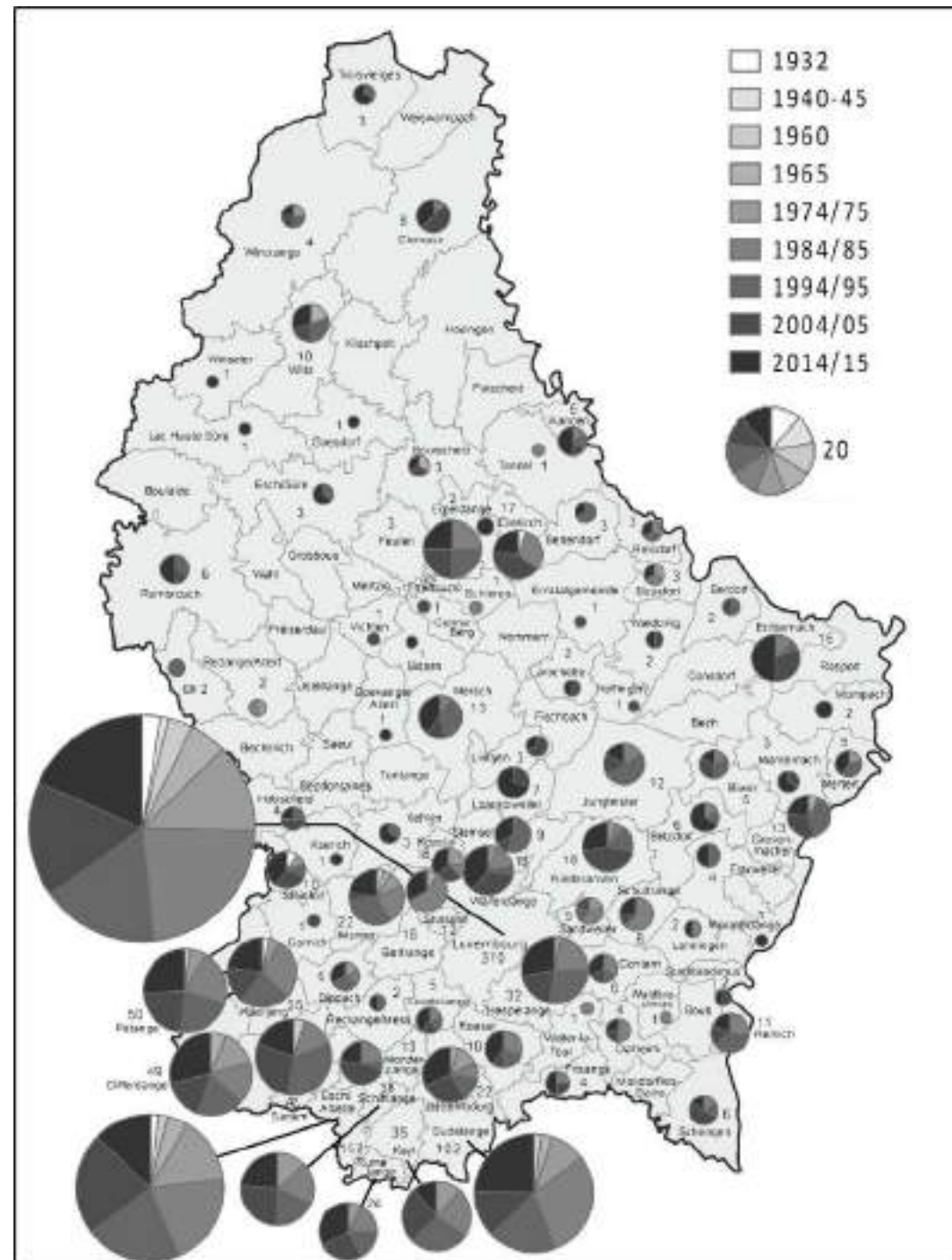
Kremation: wichtigsten Krematorien für Luxemburger

A – geschichtliche Entwicklung

Kremation:
Verteilung nach
Geschlechtern



A – geschichtliche Entwicklung



Kremation:
Verteilung nach Regionen

Material Culture and Spaces of Remembrance.**A Study of Cemeteries in Luxembourg in the Context of the Greater Region**

ko-finanziert:

UNIVERSITÉ DU LUXEMBOURG
Unité de Recherche
Identités, Politiques, Sociétés, Espaces (IPSE)Fonds National de la
Recherche Luxembourg**Projektdauer:** 3 Jahre (Projektstart: 1. August 2015)**Das Team** (Universität Luxemburg)**Fachkompetenz**

Dr. Elisabeth Boesen.....	Ethnologie und Sozialanthropologie
Assoc. Prof. Geoffrey Caruso.....	Quantitative Geographie
Assoc. Prof. Sonja Kmec (PI).....	Kulturwissenschaften und Luxemburg Studien
Dr. Thomas Kolnberger (coordinator).....	Geschichte und Historische Geographie
Dr. / PhD cand. Christoph Streb.....	Historische Archäologie und Business Administration
MA Antoinette Reutter.....	Centre de Documentation sur les Migrations Humaines

Wissenschaftlicher Beirat

Dr Thorsten Benkel	Universität Passau, Germany.....	Friedhofssoziologie
Prof. Anne Carol	Université Aix-Marseilles, France.....	<i>Histoire du corps vivant et mort à l'époque contemporaine</i>
Dr Anne Fornerod	CNRS, Université de Strasbourg.....	Rechtsgeschichte
Prof. Jean-Paul Lehnens	Université du Luxembourg.....	Geschichte Luxemburgs und Demographie
Dr David Petts	University of Durham, GB.....	Archäologie
Dr. Robert Philippart	Université catholique de Louvain.....	Urbanismus- und Architekturforschung
Dr Julie Rugg	University of York, GB.....	Friedhofsforschung

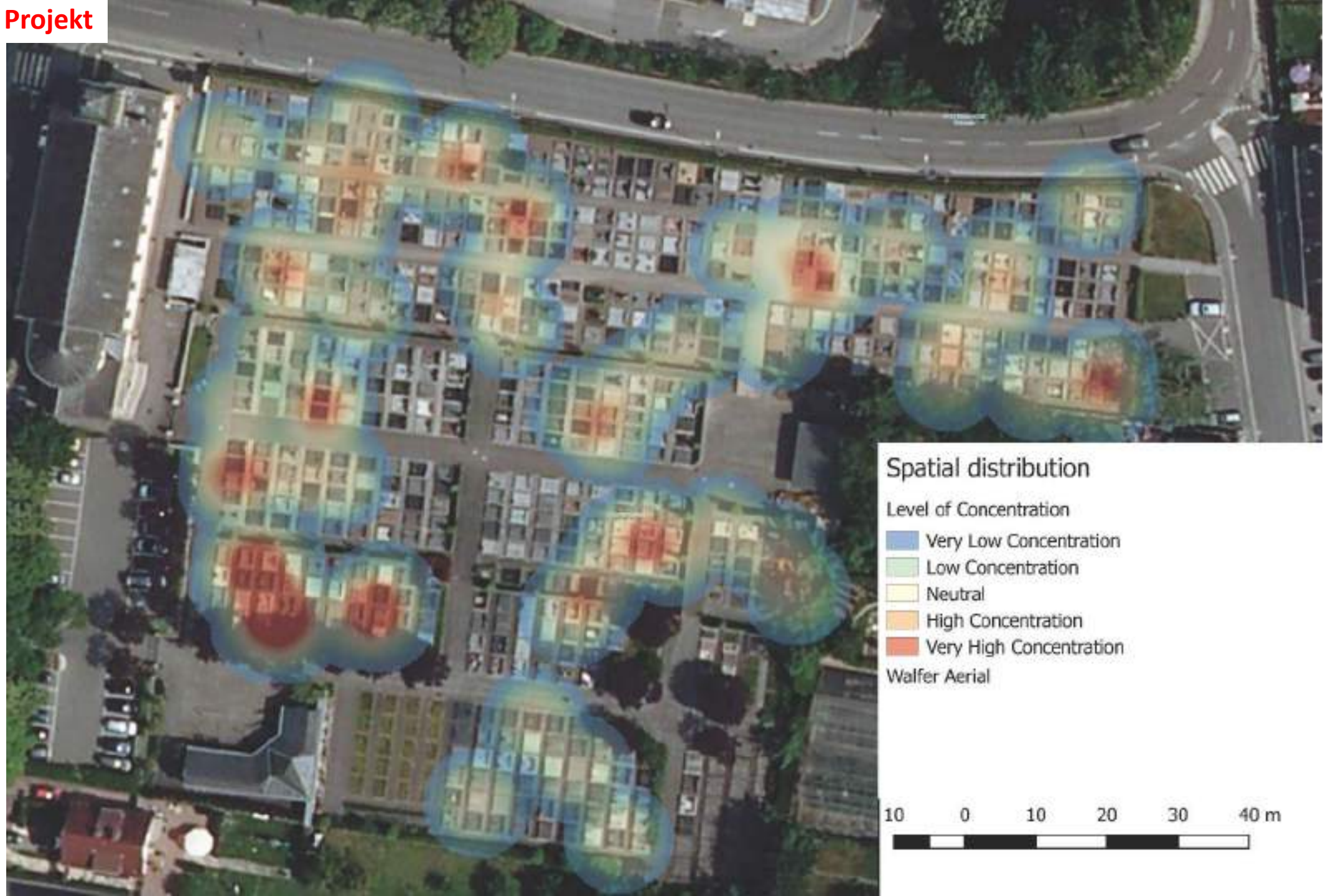
Typisch Luxemburgisch? - Familiengräber und 'versteinerte' Oberflächen ...



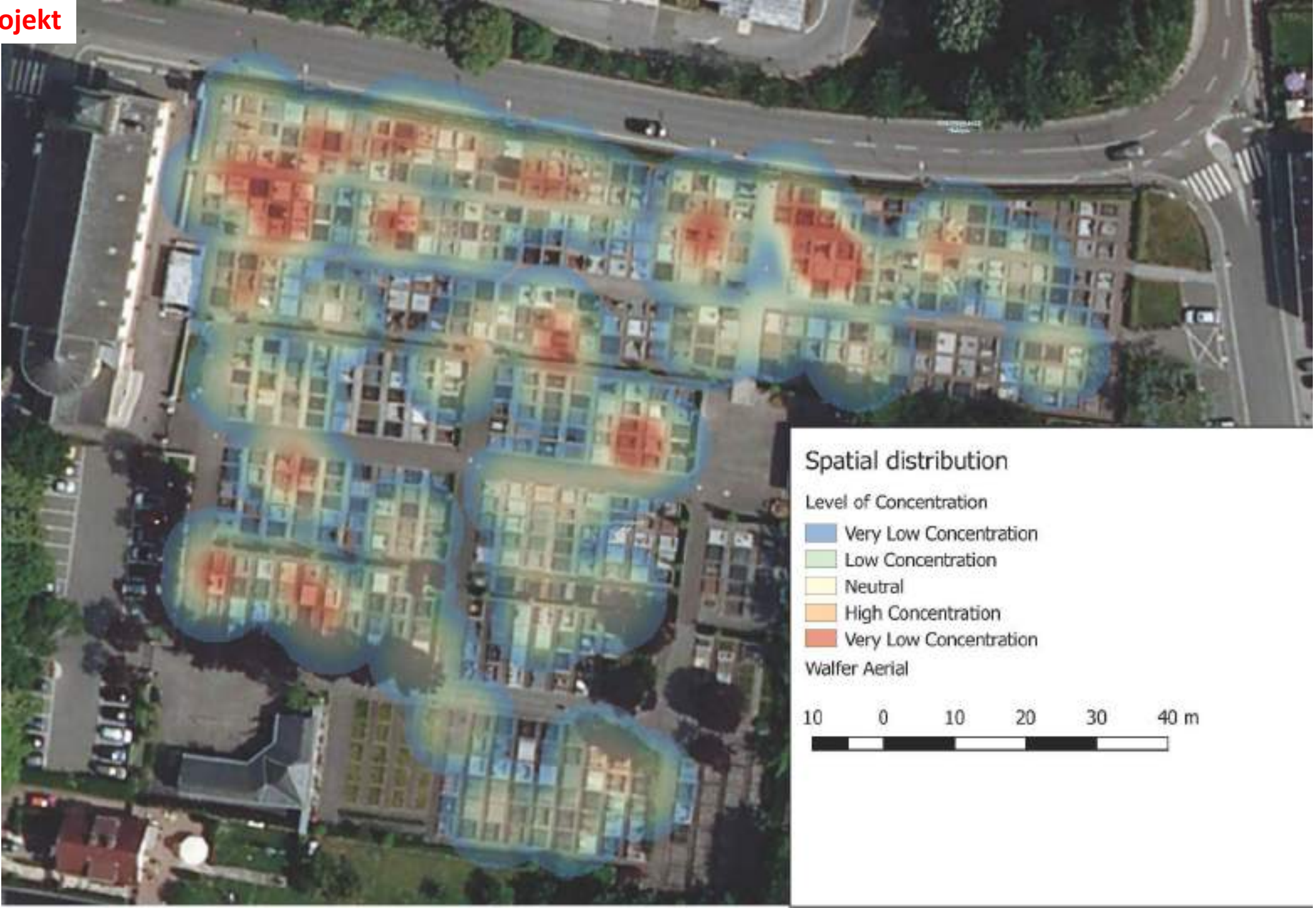
“Stratigraphie” der Gräber ohne Spaten und Schaufel...



B – das Projekt



B – das Projekt



Methoden, Herangehensweisen, Werkzeuge und Quellen

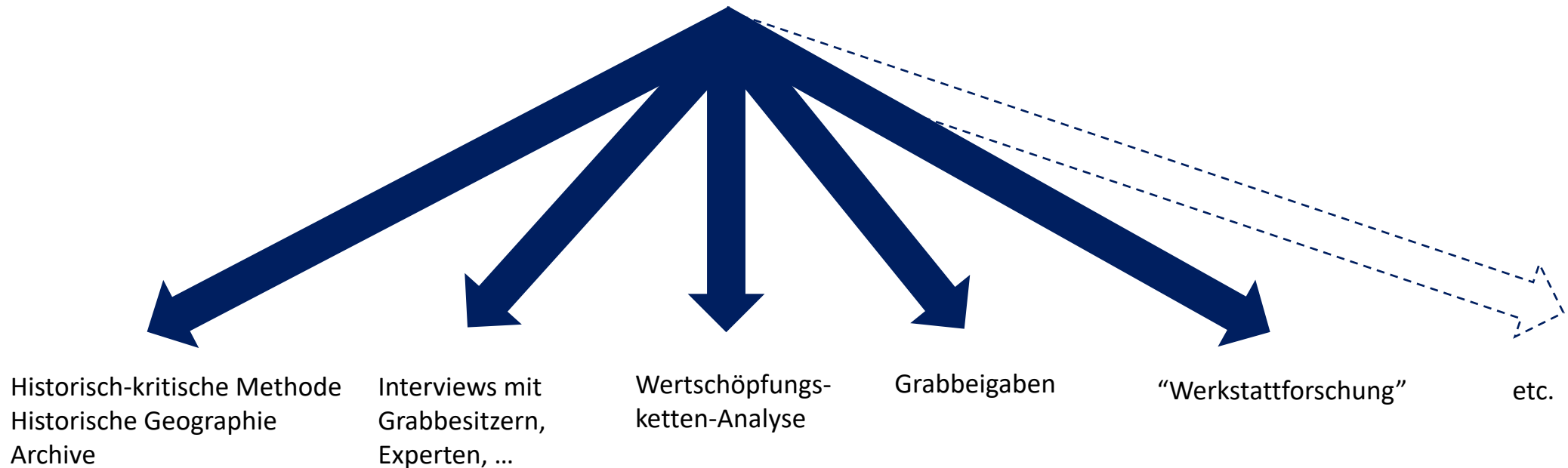
Teil I

spatial analysis



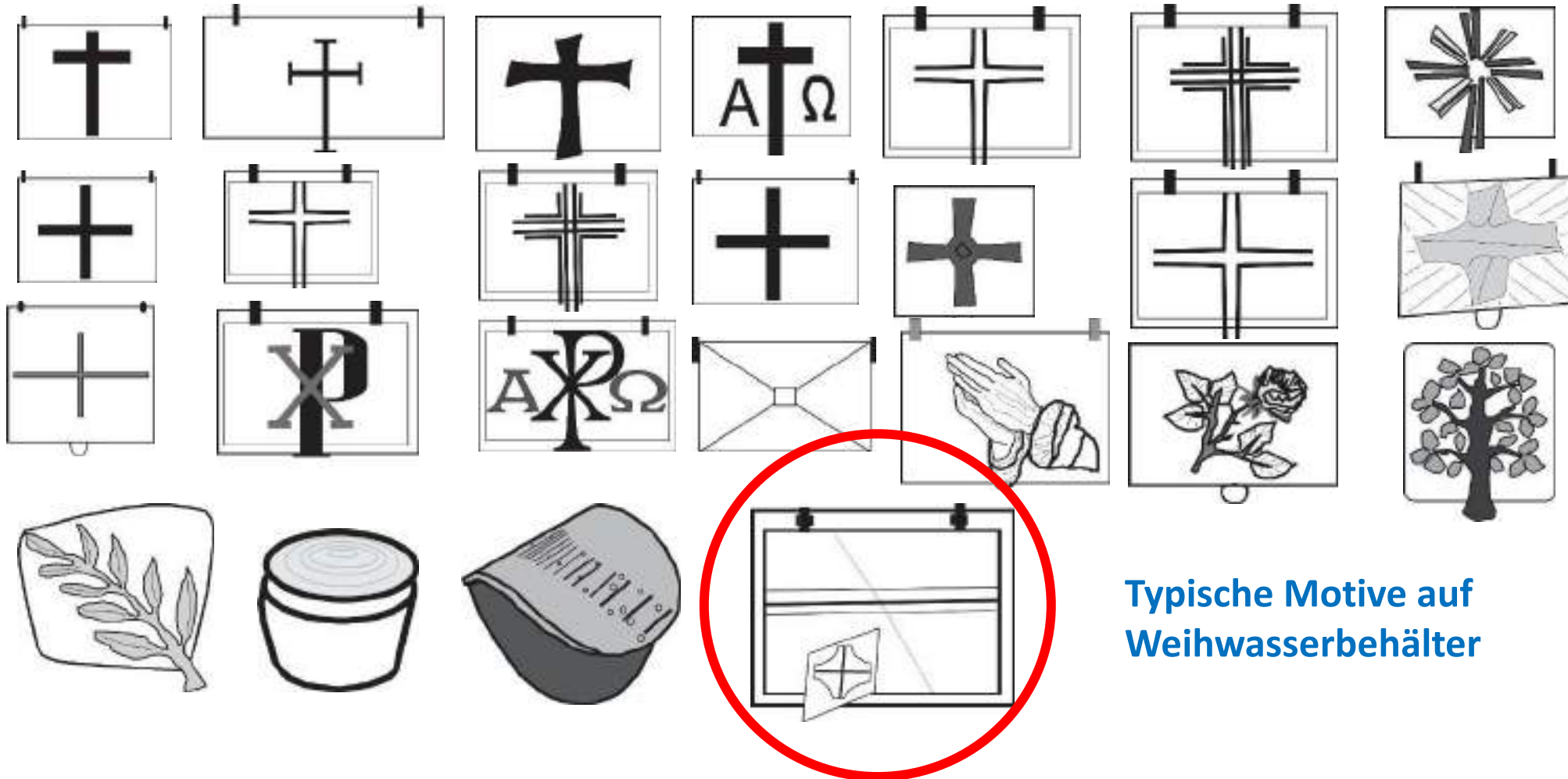
Survey (Aufnahme) von 15-30 Friedhöfen in der Großregion

Teil II



Zeitgenössische Friedhöfe in Luxemburg:

“La production de l’espace”
(Werkstattforschung)



Typische Motive auf
Weihwasserbehälter

Zeitgenössische Friedhöfe in Luxemburg :

**“La production de l’espace”
(Werkstattforschung)**



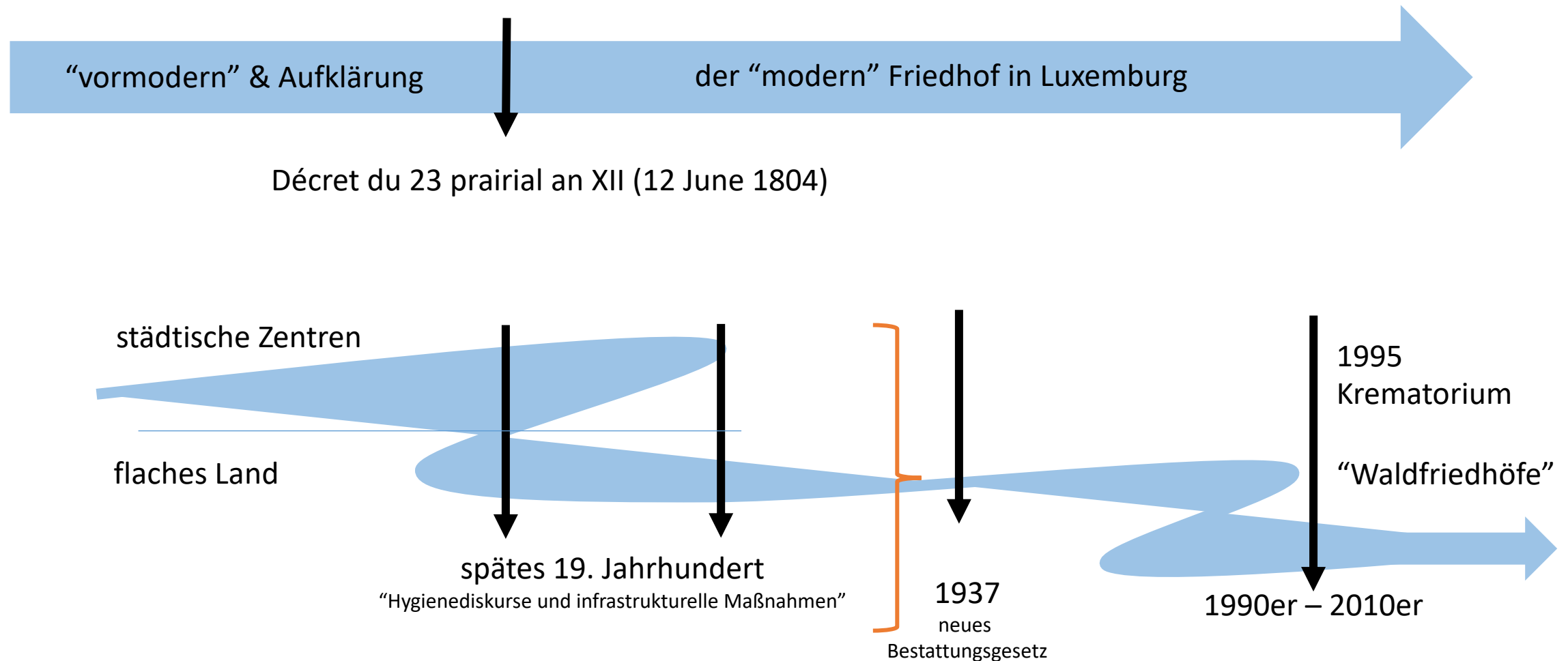
Familiengrabe in Speicher (bei Bitburg, Deutschland)



Ewiges Licht-Laterne und Weihwasserbehälter: das erste seiner Art

Zeitgenössische Friedhöfe in Luxemburg:

eine emergierende neue Ordnung und
nicht ein lineare “Modernisierung”



Herzlichen Dank für Ihre Aufmerksamkeit!
